

- Более 100 000 подключений по всему миру
- Более 5 000 новых подключений ежемесячно



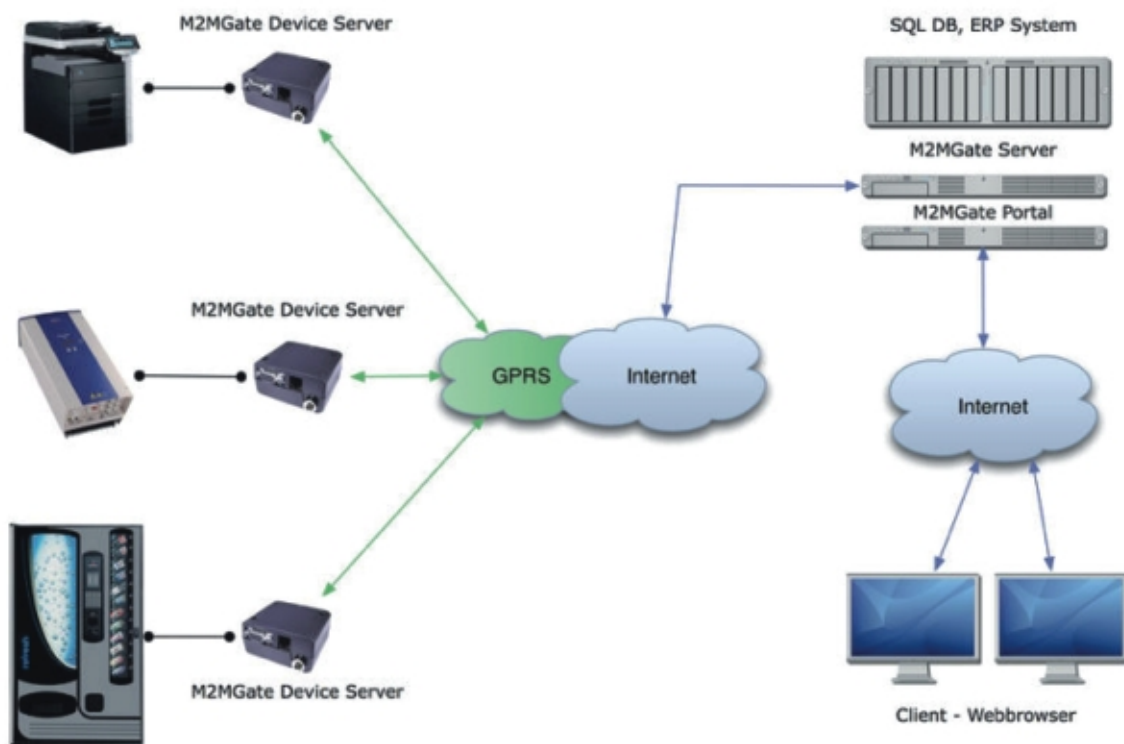
M2M — от английского *machine-to-machine* — общее название технологии взаимодействия различных электронных устройств (машин) между собой. Под подобным взаимодействием подразумеваются любые задачи, которые связаны с информационным обменом между устройствами, будь то информация о продажах в торговом автомате, передаваемая ERP-системе, или удаленная передача данных со счетчика электроэнергии, подключенного к контроллеру.

Технология M2M предназначена для дистанционного сбора информации и управления оборудованием в самых различных сферах



M2MGate Solution от компании **Digital Angel** — универсальная телекоммуникационная платформа, позволяющая объединить по GSM/GPRS сетям удаленно расположенное оборудование пользователя с внутренней корпоративной сетью компании.

- Передача данных в режиме on-line, через GSM-каналы связи (GPRS, CSD, SMS, MMS)
- Удаленное изменение настроек в программном обеспечении на оборудовании
- Подключение дополнительных устройств для осуществления удаленного контроля
- Обработка и автоматический обмен данными с системой
- Мониторинг и управление через Internet
- Отчеты в формате XLS, CSV, XML



Технологические особенности M2MGate Solution:

- Использование технологии Java — нет привязки к определённой платформе, операционной системе или СУБД
- Применение «умных модемов» — приложения JavaME на модеме позволяют проводить сбор, обработку и отправку по GSM-сети только необходимой информации, что позволяет экономить на GPRS связи и не требует высокой производительности сервера
- Масштабируемость
- Web-сайт и интеграция с клиентским приложением
- Специальные непубличные тарифы для телеметрии
- Подключение любых удалённых устройств через GSM



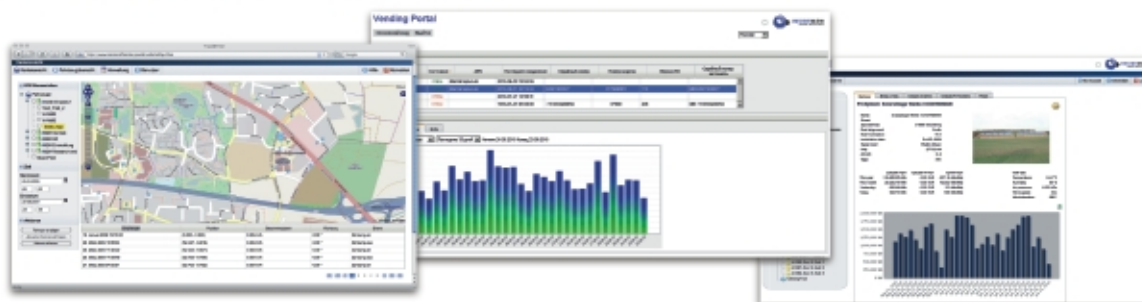
Комплексное и универсальное решение задач по телеметрии:

- ★ M2MGate — сбор и обработка данных
- ★ Cinterion — абонентские терминалы
- ★ Тарифы для телеметрии — коммуникации и управление



Ключевые преимущества M2MGate Solution

- **Эффективность**
Постоянный on-line контроль до 50 000 устройств с одного сервера
- **Быстродействие:**
Одновременное получение информации от тысяч автоматов/устройств/машин в режиме реального времени, без задержки во времени на набор номера модемом



- **Оптимизация трафика:**
Предварительная обработка данных в терминале существенно сокращает объем передаваемых через GSM-сеть данных
- **Независимость от местоположения:**
Технология мобильной связи доступна практически везде, настройка и инсталляция — автоматически, по принципу Plug&Play

